



以盆種植的荷蘭豆



以盆種植的菠菜

數種香草混種於一盆之內。



廢物利用：

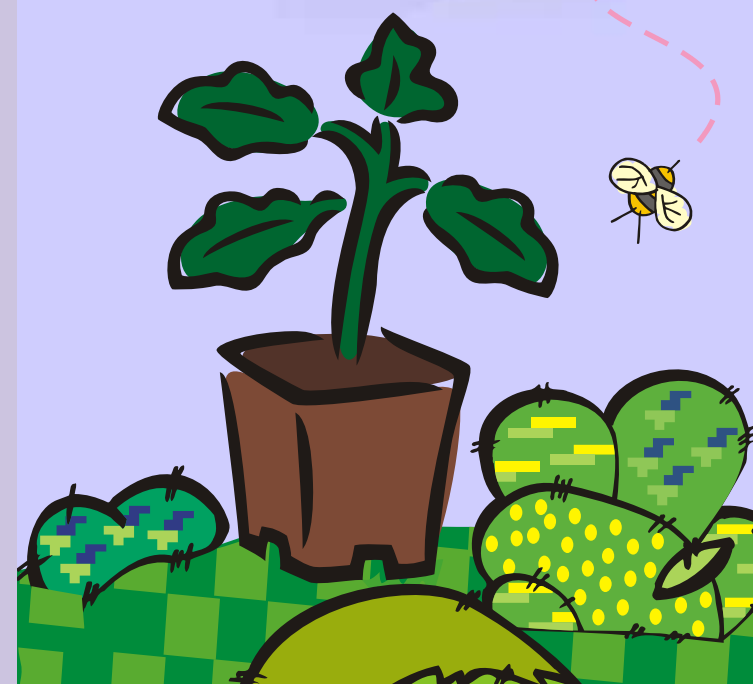


車輪也可用來種蕃茄



鹽飯煲也可用來種西蒜

# 搬得走的 的花園 盆栽農園



# 盆栽農圃

利用盆栽堆砌而成農圃，對居於城市而空間或設施不足的園藝者來說，是最理想不過了。盆栽農圃的大小可靈活選擇，又方便遷移。可是，盆栽農圃的產量和可種植的作物種類選擇會較傳統農圃少，並需要較頻密灌溉。



在天台中開設盆栽農圃



盆栽農圃

## 花盆的選擇

- 選擇容器時，應優先考慮利用廢物，例如舊車胎、垃圾桶、水箱、洗盥盆等，改裝成為獨特而又環保的盆；
- 因應各類植物根部延伸範圍，而選擇不同形狀的容器。



## 種植距離

**8-12厘米**

適用於小型葉菜作物；

**20-50厘米**

適用於中型蔬菜，如豆角、椰菜等。

**60-90厘米**

適用於大型蔬菜，如蕃薯、南瓜和秋葵等。

## 泥土深度

**10-15厘米深**

已足夠大部分綠葉蔬菜生長，如白菜、生菜、菠菜和莧菜；

**20-30厘米深**

適用於豆類；

**30-40厘米深**

足夠種植茄子、蕃茄、辣椒、瓜類、椰菜、西蘭花和椰菜花。

